

A2

Pumpen mit offenen Ein-Kanal-Laufrädern

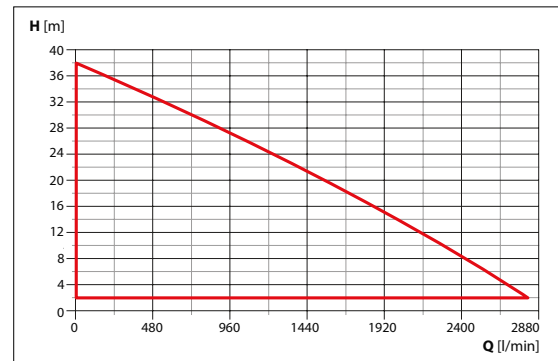
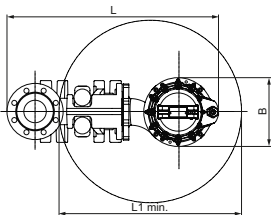
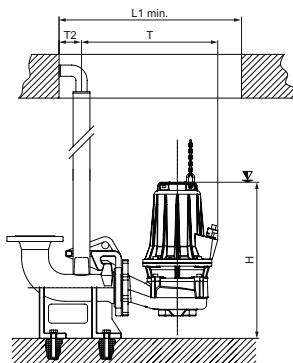


Pumpen mit offenen Ein-Kanal-Laufrädern werden zur Förderung von reinen Flüssigkeiten und Abwasser eingesetzt. Anwendungsbereich: Kläranlagen, Kanalisation, Industrie- und öffentliche Abwasser.

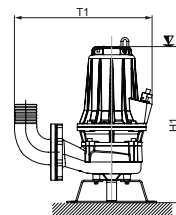
Technische Daten

- Fördermenge: bis 160 m³/h
- Förderhöhe: bis 35 m
- Stromversorgung: Drehstrom & Wechselstrom 50 Hz
- Leistung: 1.5 kW bis 9.5 kW
- Temperatur des Fördermediums: bis 40 °C
- Zulässige pH-Werte: 6–10
- für Flüssigkeiten mit einer Dichte von <math><1,1 \text{ kg/dm}^3</math>
- Maximale Eintauchtiefe: 20 m
- Schutzart IP 68
- Druckstutzen: Horizontal DN65, DN80

Installationsbeispiel mit Hebe- und Absenkvorrichtung



Abmessungen



▼ Mindesteintauchtiefe

Typ	Code	[VAC]		[mm]	Durchgang	H	H1	Abmessungen [mm]					[kg]	
		el. Anschluss						B	L	L1	T	T1		T2
		1 x 230	3 x 400											
		(x)	x	40	505	475	221	656	540	423	451	70	43	
AT 65/2/125 C.236	2000102		x	40	505	475	221	656	540	423	451	70	43.5	
AT 65/2/125 C.237	2000104		x	45	566	536	262	718	580	469	500	70	60	
AT 65/2/152 C. 246	2000111		x	45	566	536	262	718	580	469	500	70	62.5	
AT 65/2/152 C. 247	2000112		x	45	476	556	244	753	650	485	490	80	61	
AT 80/2/152 C.246	2000115		x	45	476	556	244	753	650	485	490	80	65	
AT 80/2/152 C.247	2000113		x	60	528	608	244	753	650	485	490	80	92	
AT 80/2/173 C.254	2000109		x	60	528	608	244	753	650	485	490	80	93	
AT 80/2/173 C.257	2000118		x	65	528	608	244	753	650	485	490	80	94.5	
AT 80/2/173 C.259	2000135		x											

Gloor Pumpenbau AG

Wir beschäftigen uns seit Jahrzehnten professionell mit Flüssigkeitspumpen für sehr viele Anwendungen. Aus Baugruppen und Komponenten renommierter Hersteller stellen wir bei uns vollständige Anlagen für die verschiedensten Anwendungsbereiche her.

Die umfassende Produktpalette mit vielen Leistungsabstufungen ermöglicht es für alle Objektvarianten optimale und wirtschaftliche Lösungen zu finden.

Wir führen ein grosses, auf die Produkte abgestimmtes Zubehörprogramm, z.B. Pumpensteuerungen, Überwachungssteuerungen, funktionswichtige Armaturen, Vorlaufbehälter, Tanks für die Erdverlegung, usw.

Der erfahrene Gloor-Kundendienst steht Ihnen jederzeit bei Störungen oder für Wartungsarbeiten zur Verfügung.

Hauptsitz

Gloor Pumpenbau AG

Thunstrasse 25
CH-3113 Rubigen
Telefon +41 (0) 31 721 52 24
Telefax +41 (0) 31 721 54 34
E-Mail: info@gloor-pumpen.ch
Internet: www.gloor-pumpen.ch

Filiale Mittelland

Gloor Pumpenbau AG

Industriestrasse 25
CH-5036 Oberentfelden
Telefon +41 (0)62 552 02 08
info@gloor-pumpen.ch
www.gloor-pumpen.ch

Filiale Westschweiz

Gloor Pumpenbau SA

Rue du Collège 3
Case postale
CH-1410 Thierrens
Téléphone +41 (0)21 905 10 80
info@gloor-pumpen.ch
www.gloor-pumpen.ch