



# ecocirc XL et XLplus

CIRCULATEURS À HAUT RENDEMENT EN FONTE OU EN BRONZE POUR LIQUIDES CHAUDS OU GLACÉS DANS LES APPLICATIONS DE CHAUFFAGE ET CLIMATISATION

# « LE » circulateur qui répond à tous vos besoins.

Chez Xylem, nous concevons des produits fiables, faciles à installer, à mettre en service, utiliser et entretenir. Un circulateur doit avoir un rendement élevé, une conception robuste, ainsi qu'un pilotage ergonomique et une communication bien pensée.

Un produit pour une longévité et une fiabilité accrues. C'est précisément ce qui caractérise les ecocirc XL et XLplus.

## Isolation thermique.

Une coquille d'isolation thermique maintient la température du liquide pompé tout en préservant la température de l'environnement d'installation.



## Faible coût de fonctionnement.

Avec un indice IEE meilleur que celui exigé par la nouvelle directive ErP 2015, grâce à son moteur à aimant permanent et à son design hydraulique, les coûts liés au fonctionnement sont réduits au minimum.



## L'intelligence

Un maximum de fonctionnalités. Les ecocirc XL et XLplus proposent 4 modes de pilotage :

- Fonction automatique pression proportionnelle ( $\Delta p_v$ )
- Fonction pression constante ( $\Delta p_c$ )

- Fonction température différentielle ( $\Delta p_T$ ) pour l'ecocirc XLplus
- Configuration manuelle pour vitesse constante

Mode nuit pour réaliser des économies d'énergie supplémentaires.



## Simple à utiliser.

Grâce aux quatre touches placées ergonomiquement, le nouveau circulateur ecocirc XL est simple à piloter et utiliser. Si nécessaire, le circulateur peut être piloté à distance, depuis un ordinateur, une tablette ou un smartphone grâce à une carte WIFI optionnelle ou par communication BUS.

## Visualisation optimisée.

Affichage clair des paramètres, très visibles même dans l'obscurité.



## Modularité.

Deux entrées analogiques pour signaux 4-20 mA et 0-10 V et une entrée pour sonde de température.

## Sûr.

La protection marche à sec intégrée à l'ecocirc XLplus permet d'arrêter la pompe en cas de fonctionnement sans eau.

## Étanchéité de l'unité de pilotage.

Électronique séparée du corps de pompe pour éviter les problèmes de condensation lors du pompage des liquides glacés.

Deux entrées analogiques pour 4-20 mA ou 0-10 V et une entrée pour sonde de température.

### Sécurité accrue

En cas d'incident, les signaux d'alarme et d'erreur s'affichent sur l'écran et sont mémorisés.

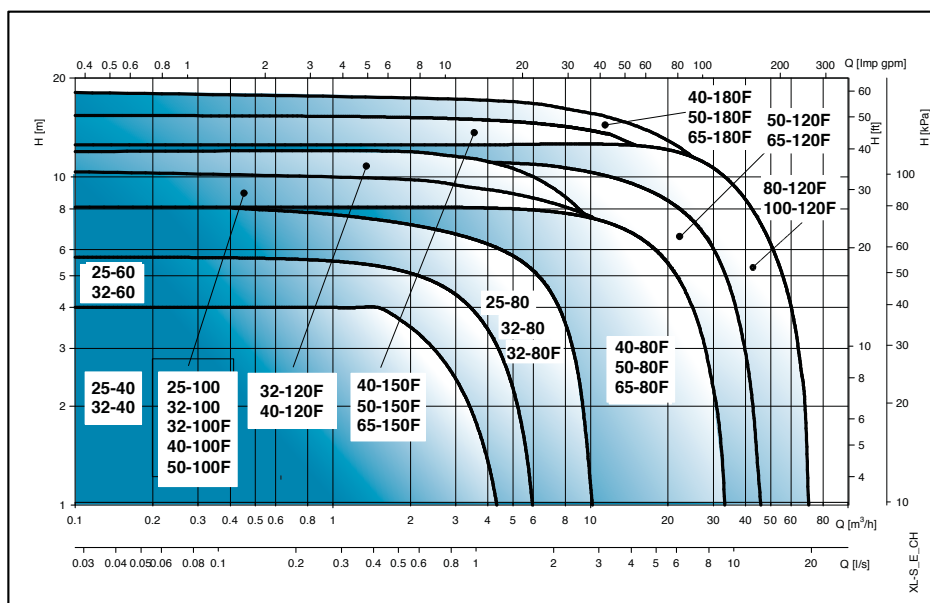
### Une communication optimale

Le circulateur ecocirc XLplus communique avec les systèmes BMS via Modbus RTU et BACnet. Les données d'exécution sont stockées pour l'optimisation des réglages. Paramétrage à distance, depuis un ordinateur, une tablette ou un smartphone. Connexion WiFi optionnelle ou câble Ethernet.

# Un nombre optimisé de modèles, une plage de performances XL.

Grâce aux diverses fonctionnalités des ecocirc XL et XLplus, la sélection d'un circulateur et son remplacement sont facilités.

Avec une plage de température de  $-10^{\circ}\text{C}$  à  $+110^{\circ}\text{C}$ , les circulateurs ecocirc XL et XLplus s'utilisent pour des applications diverses : circulation d'eau glacée, eau chaude (y compris eau chaude sanitaire), systèmes de géothermie et solaires.



# ecocirc XL et XLplus

## Deux modèles

### ecocirc XL

La solution autonome.

### ecocirc XLplus

La solution complète avec protocoles de communication intégrés pour les systèmes BMS et module WIFI optionnel.



	ecocirc XL	ecocirc XLplus
<b>Modes de pilotage</b>		
Courbe de pression proportionnelle	•	•
Courbe de pression constante	•	•
Courbe de vitesse constante	•	•
Courbe de température constante		•
Réduction de nuit automatique	•	•
<b>Affichage</b>		
Ecran de commande et d'affichage	•	•
Voyant de fonctionnement	•	•
Avertissement et alarme	•	•
Signal d'erreur et de défaut		•
Détection marche à sec	•	•
<b>Entrée/sortie</b>		
2 entrées analogiques (0-10V / 4-20mA)	•	•
1 entrée sonde de température		•
1 entrée numérique marche/arrêt	•	•
1 sortie numérique de signalisation	•	•
<b>Fonctionnement avec deux pompes</b>		
Communication entre les deux pompes		•
Fonctionnement alternatif		•
Fonctionnement avec pompe de secours		•
Fonctionnement en cascade (courbe constante)	• (manuel)	•
<b>Communication et suivi</b>		
Communication avec BMS		•
Communication avec ordinateur		•
Wi-Fi pour communication sans fil		•

# Parmi les nombreuses versions, il y a forcément celle qui vous convient.

Modèle	Raccord	Entraxe (mm)	PN 6/10	Pompe double	Version bronze	Version inox
ecocirc XL - XLplus 25-40	G 1 ½ - Rp 1	180	x			x
ecocirc XL - XLplus 25-60	G 1 ½ - Rp 1	180	x			x
ecocirc XL - XLplus 25-80	G 1 ½ - Rp 1	180	x			
ecocirc XL - XLplus 25-100	G 1 ½ - Rp 1	180	x			
ecocirc XL - XLplus 32-40	G 2 - Rp 1 ¼	180	x			x
ecocirc XL - XLplus 32-60	G 2 - Rp 1 ¼	180	x			x
ecocirc XL - XLplus 32-80	G 2 - Rp 1 ¼	180	x	x	x	
ecocirc XL - XLplus 32-100	G 2 - Rp 1 ¼	180	x	x	x	
ecocirc XL - XLplus 32-80 F	DN 32	220	x	x		
ecocirc XL - XLplus 32-100 F	DN 32	220	x	x		
ecocirc XL - XLplus 32-120 F	DN 32	220	x	x	x	
ecocirc XL - XLplus 40-80 F	DN 40	220	x	x		
ecocirc XL - XLplus 40-100 F	DN 40	220	x	x		
ecocirc XL - XLplus 40-120 F	DN 40	250	x	x	x	
ecocirc XL - XLplus 40-150 F	DN 40	250	x	x		
ecocirc XL - XLplus 40-180 F	DN 40	250	x	x		
ecocirc XL - XLplus 50-80 F	DN 50	240	x	x	x	
ecocirc XL - XLplus 50-100 F	DN 50	280	x			
ecocirc XL - XLplus 50-120 F	DN 50	280	x	x	x	
ecocirc XL - XLplus 50-150 F	DN 50	280	x			
ecocirc XL - XLplus 50-180 F	DN 50	280	x			
ecocirc XL - XLplus 65-80 F	DN 65	340	x	x	x	
ecocirc XL - XLplus 65-120 F	DN 65	340	x	x	x	
ecocirc XL - XLplus 65-150 F	DN 65	340	x			
ecocirc XL - XLplus 65-180 F	DN 65	340	x			
ecocirc XL - XLplus 80-120 F	DN 80	360	x	x		
ecocirc XL - XLplus 100-120 F	DN 100	360	x			

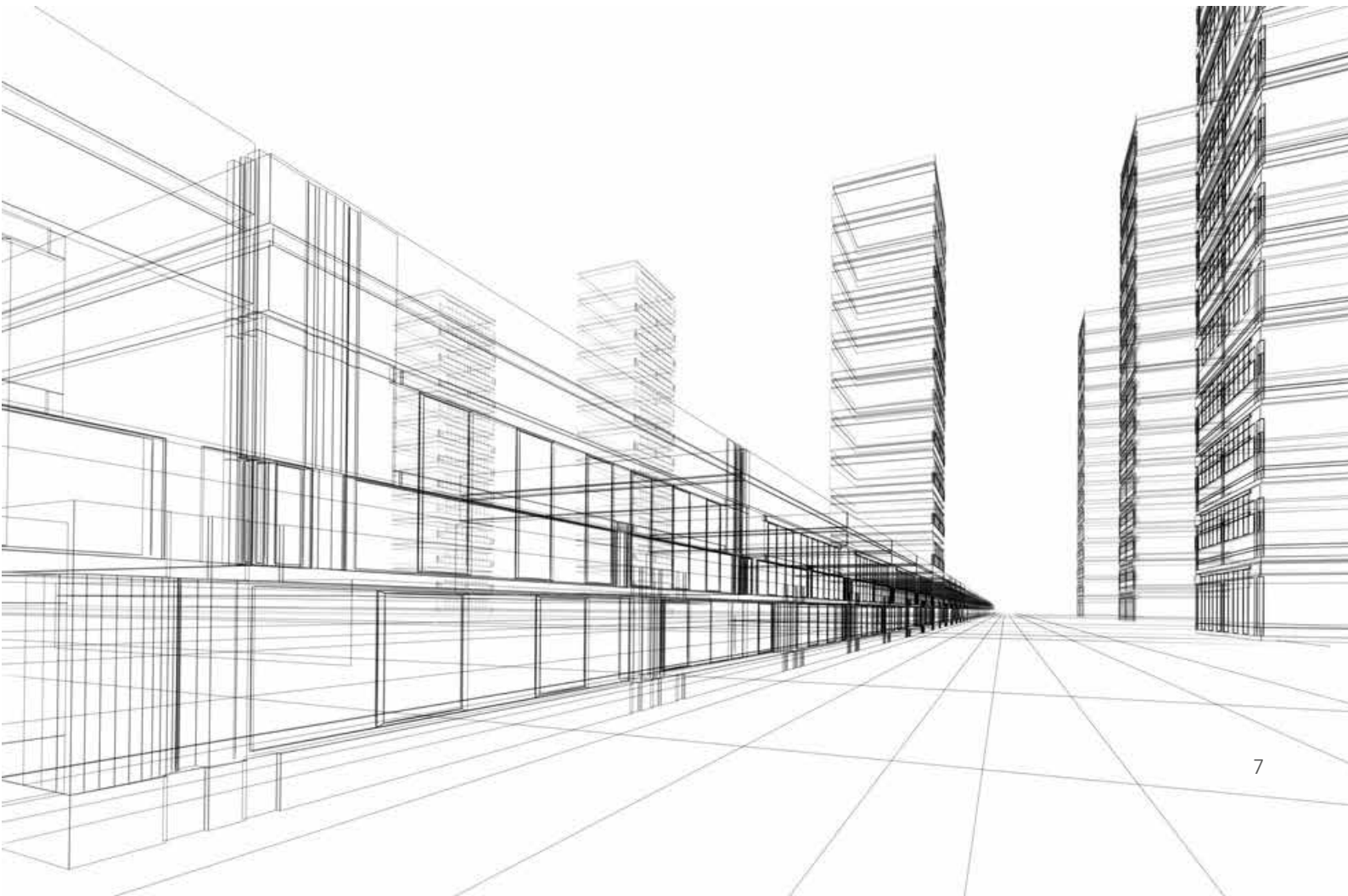
# Outils pour les prescripteurs

Xylem offre d'excellents logiciels de documentation, sélection et ingénierie pour simplifier le travail des prescripteurs. Nos outils sont faciles à utiliser et réduisent le risque d'erreurs dans le processus de sélection.

Nos logiciels vous apportent les meilleures solutions pour vos problèmes de pompage. Ils vous permettent de sélectionner les produits par point de fonctionnement, par application ou par gamme.

Les résultats sont détaillés et comprennent des documents téléchargeables tels que les fiches techniques et schémas d'encombrement aux formats DXF ou STP.

Outre les logiciels de sélection, Xylem offre toute une gamme d'outils d'ingénierie pour le dimensionnement d'installations de pompage ainsi que des formations spécifiques. N'hésitez pas à consulter votre représentant Xylem pour plus d'informations.



# Xylem |'zīləm|

- 1) Tissu végétal qui achemine l'eau des racines vers le haut des plantes (en français : xylème) ;
- 2) Société leader mondial dans le secteur des technologies de l'eau.

Nous sommes tous unis dans le même but : créer des solutions innovantes qui répondent aux besoins en eau de la planète. Développer de nouvelles technologies qui améliorent la façon dont l'eau est utilisée, stockée et réutilisée dans le futur est au cœur de notre mission. Tout au long du cycle de l'eau, nous la transportons, la traitons, l'analysons et la restituons à son milieu naturel. Ainsi, nous contribuons à une utilisation performante et responsable de l'eau dans les maisons, les bâtiments, les industries ou les exploitations agricoles. Dans plus de 150 pays, nous avons construit de longue date de fortes relations avec nos clients, qui nous connaissent pour notre combinaison unique de marques leaders et d'expertise en ingénierie, soutenue par une longue histoire d'innovations.

**Pour découvrir Xylem et ses solutions, rendez-vous sur [xylem.com](http://xylem.com)**



#### Hauptsitz

Gloor Pumpenbau AG  
Thunstrasse 25  
CH-3113 Rubigen  
**Tel. +41 (0)58 255 43 34**  
**[info@gloor-pumpen.ch](mailto:info@gloor-pumpen.ch)**  
**[www.gloor-pumpen.ch](http://www.gloor-pumpen.ch)**

#### Filiale Mittelland

Gloor Pumpenbau AG  
Industriestrasse 25  
CH-5036 Oberentfelden



#### Filiale Suisse Romande

Gloor Pumpenbau SA  
Rue du Collège 3 | Case postale  
CH-1410 Thierrens  
**Tél. +41 (0)58 255 43 34**  
**[info@gloor-pompes.ch](mailto:info@gloor-pompes.ch)**  
**[www.gloor-pompes.ch](http://www.gloor-pompes.ch)**