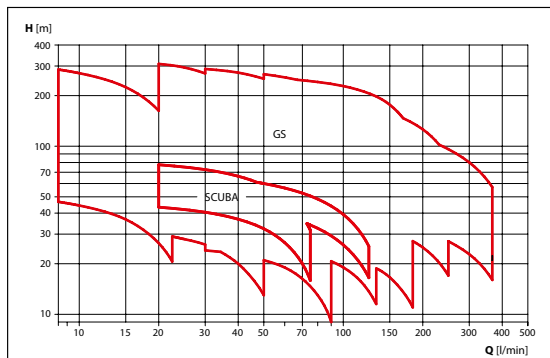




ResiBoost & HYDROVAR

Unterwassermotorpumpen

Druckleistungsdaten



Mehrstufige Unterwassermotorpumpen in Blockausführung mit Ansaugung am Pumpenfuß für Sammel tanks oder Tiefbrunnen mit Mindestdurchmesser 6", schleißfeste Konstruktion durch doppelte Gleitringdichtung mit integrierter Ölkammer, maximaler Feststoffanteil bis 25 g/m³ möglich.

Technische Daten

- Fördermenge: bis 7.50 m³/h
- Förderhöhe: bis 80 m
- Stromversorgung: Drehstrom & Wechselstrom 50 Hz
- Leistung: 0.55 kW bis 1.10 kW
- Temperatur des Fördermediums: bis 40 °C
- Maximale Eintauchtiefe: 20 m
- Freier Durchfluss: bis 2.5 mm



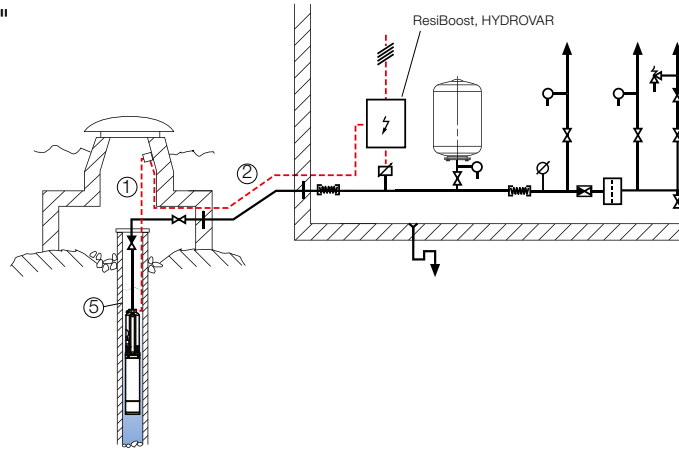
ResiBoost & HYDROVAR

mit Unterwassermotorpumpen

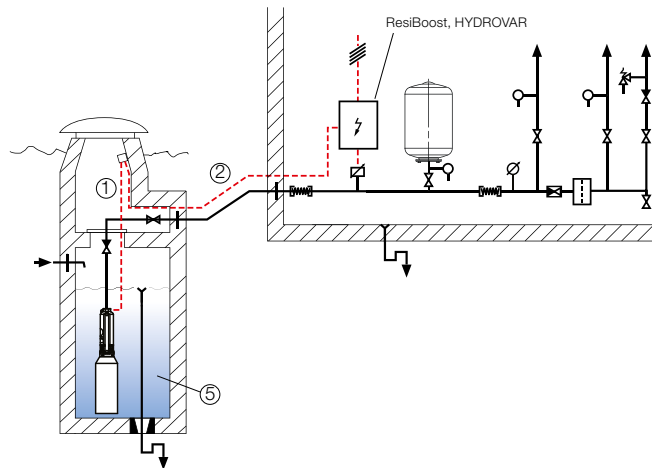
Legende:

- ① Dichte Kabeldose so hoch wie möglich anbringen
- ② Spannungsabfall der elektrischen Leitung berücksichtigen (Druck- und Motorschutzschalter der Pumpe)
- ⑤ Wasserstandsüberwachung und Trockenlaufschutz siehe Seite 4.

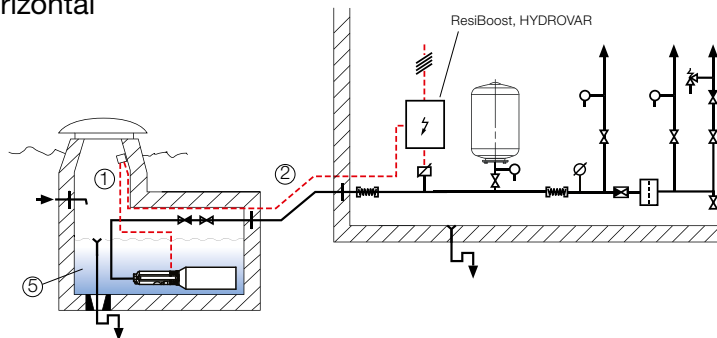
Grundwasserbohrung 5"



Reservoir, Pumpe vertikal



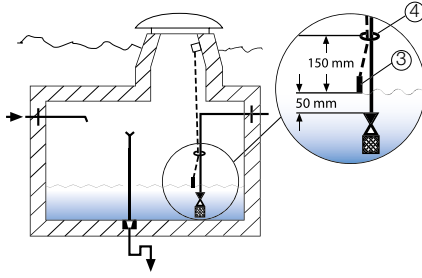
Reservoir, Pumpe horizontal



Symbolerklärung

Rückschlagventil (Rückflussverhinderer)	Seiher (Ansaugventil)	Absperrorgan	Druckmesser (Manometer)	Belüftungsgerät (Windkessel / Belüftungsautomatik)	Belüftungsventil
Schwimmventil	Panzerschlauch	Druck-Transmitter	Motor	Sicherheitsventil	Filter (Schmutzfänger)
Trichter	Auslaufventil	Druckreduzierventil	Dichtflansch	Ablaufventil	El. Zuleitung 3 x 400V 50 Hz ab Haupttableau Sicherungen auf Haupttableau

Wasserstandsüberwachung



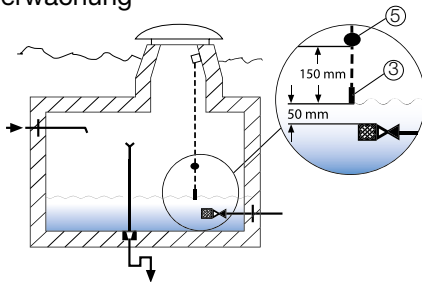
Wasserstandsüberwachung (Befestigung mit Kabelbinder)

Typ WSU/WR Code 80070

Bestehend aus:

- 1 Steuerungskabel
- 1 Schwimmerschalter mit 5 m Kabel
- 3 Kabelbinder

Wasserstandsüberwachung



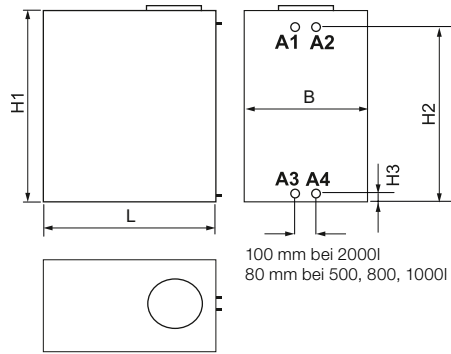
Wasserstandsüberwachung (Kabel freihängend mit Gewicht)

Typ WSU/WR + H Code 80071

Bestehend aus:

- 1 Steuerungserweiterung
- 1 Schwimmerschalter leicht mit 5 m Kabel + Gewicht
- 1 Halter zu Wasserstandsregler, rostfrei
- 3 Kabelbinder

Vorlaufbehälter



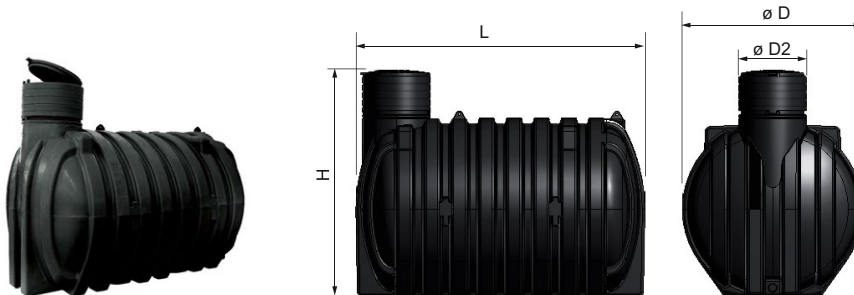
Vorlaufbehälter für Trinkwasser

Vorlaufbehälter für Trinkwasser											
Typ	Code	Kessel [l]	Abmessungen [mm]					[°]			
			L	B	H1	H2	H3	A1	A2	A3	A4
VB500 o. S.	43600	500	840	700	1060	835	60	1	1	1	1
VB500 m. S ¾	43601	500	840	700	1060	835	60	¾	1	1	1
VB500 m. S1"	43602	500	840	700	1060	835	60	1	1	1	1
VB800 o. S.	43603	800	1290	670	1320	1075	60	1	1	1	1
VB800 m. S ¾	43604	800	1290	670	1320	1075	60	¾	1	1	1
VB800 m. S1"	43605	800	1290	670	1320	1075	60	1	1	1	1
VB1000 o. S.	43606	1000	1400	670	1420	1165	70	1	1	1	1
VB1000 m. S ¾	43607	1000	1400	670	1420	1165	70	¾	1	1	1
VB1000 m. S1"	43608	1000	1400	670	1420	1165	70	1	1	1	1
VB2000 o. S.	43609	2000	2050	695	1900	1660	90	1½	¾	1½	¾
VB2000 m. S ¾	43610	2000	2050	695	1900	1660	90	1½	¾	1½	¾
VB2000 m. S1"	43611	2000	2050	695	1900	1660	90	1½	1	1½	1

Vorlaufbehälter für Trinkwasser aus PE-Kunststoff. Zum Beispiel zur Aufstellung auf plane Unterlage. Auf Anfrage liefern wir auch spezielle Behälter.

Legende

o. S.: ohne Schwimmventil
 m. S ¾: mit Schwimmventil G ¾"
 m. S1": mit Schwimmventil G 1"



Vorlaufbehälter für Erdeinbau

Vorlaufbehälter für Erdeinbau						
Typ	Code	Kessel [l]	Abmessungen [mm]			
			Ø D	Ø D2	H	L
CU-3000	EG1720551	3000	1585	500	1850	1920
CU-5000	EG1720557	5000	1850	500	2150	2380
CU-10000	EG1720563	10000	2130	700	2140	3410

Vorlaufbehälter für Erdeinbau. Auf Anfrage liefern wir auch spezielle Behälter.

Gloor Pumpenbau AG

Wir beschäftigen uns seit Jahrzehnten professionell mit Wasserpumpen und Druckwasserautomaten. Aus Baugruppen und Komponenten renommierter Hersteller stellen wir bei uns vollständige Anlagen für die verschiedensten Anwendungsbereiche her.

Unsere Druckwasserautomaten kommen zur Anwendung, wenn kein, ein ungenügender oder zu schwacher Versorgungsdruck vorliegt.

Durch unsere fachmännische Anpassung sind sie für Trink-, Grund-, Regen-, Brauch- und aufbereitetes Wasser geeignet.

Gloor Druckwasserautomaten werden grundsätzlich für eine lange, störungsfreie Nutzung, bei praktisch wartungsfreiem Betrieb, ausgelegt.

Die umfassende Produktpalette mit vielen Leistungsabstufungen ermöglicht es für alle Objektvarianten optimale und wirtschaftliche Lösungen zu finden.

Wir führen ein grosses, auf die Produkte abgestimmtes Zubehörprogramm, z.B. Pumpensteuerungen, Überwachungssteuerungen, Funktionswichtige Armaturen, Vorlaufbehälter, Tanks für die Erdverlegung, usw.

Der erfahrene Gloor-Kundendienst steht Ihnen jederzeit bei Störungen oder für Wartungsarbeiten zur Verfügung.

Hauptsitz

Gloor Pumpenbau AG

Thunstrasse 25
CH-3113 Rubigen
Telefon +41 (0) 31 721 52 24
Telefax +41 (0) 31 721 54 34
info@gloor-pumpen.ch
www.gloor-pumpen.ch

Filiale Mittelland

Gloor Pumpenbau AG

Industriestrasse 25
CH-5036 Oberentfelden
Telefon +41 (0)62 552 02 08
info@gloor-pumpen.ch
www.gloor-pumpen.ch

Filiale Westschweiz

Gloor Pumpenbau SA

Rue du Collège 3
Case postale
CH-1410 Thierrens
Téléphone +41 (0)21 905 10 80
info@gloor-pompes.ch
www.gloor-pompes.ch

